



# CHIFFRES CLÉS 2021

Rapport annuel sur le prix et la qualité du service public de prévention et de gestion des déchets.  
Indicateurs techniques et financiers année 2021.



**cyclad**  
Tous les déchets ont de l'avenir



# LE SERVICE PUBLIC DES DÉCHETS ET DE L'ÉCONOMIE CIRCULAIRE

Le Syndicat Mixte Cyclad exerce une mission de service public de réduction des déchets, de collecte, valorisation et traitement des déchets pour 230 000 habitants, 234 communes soit 7 intercommunalités de Charente-Maritime en Aunis et Saintonge.

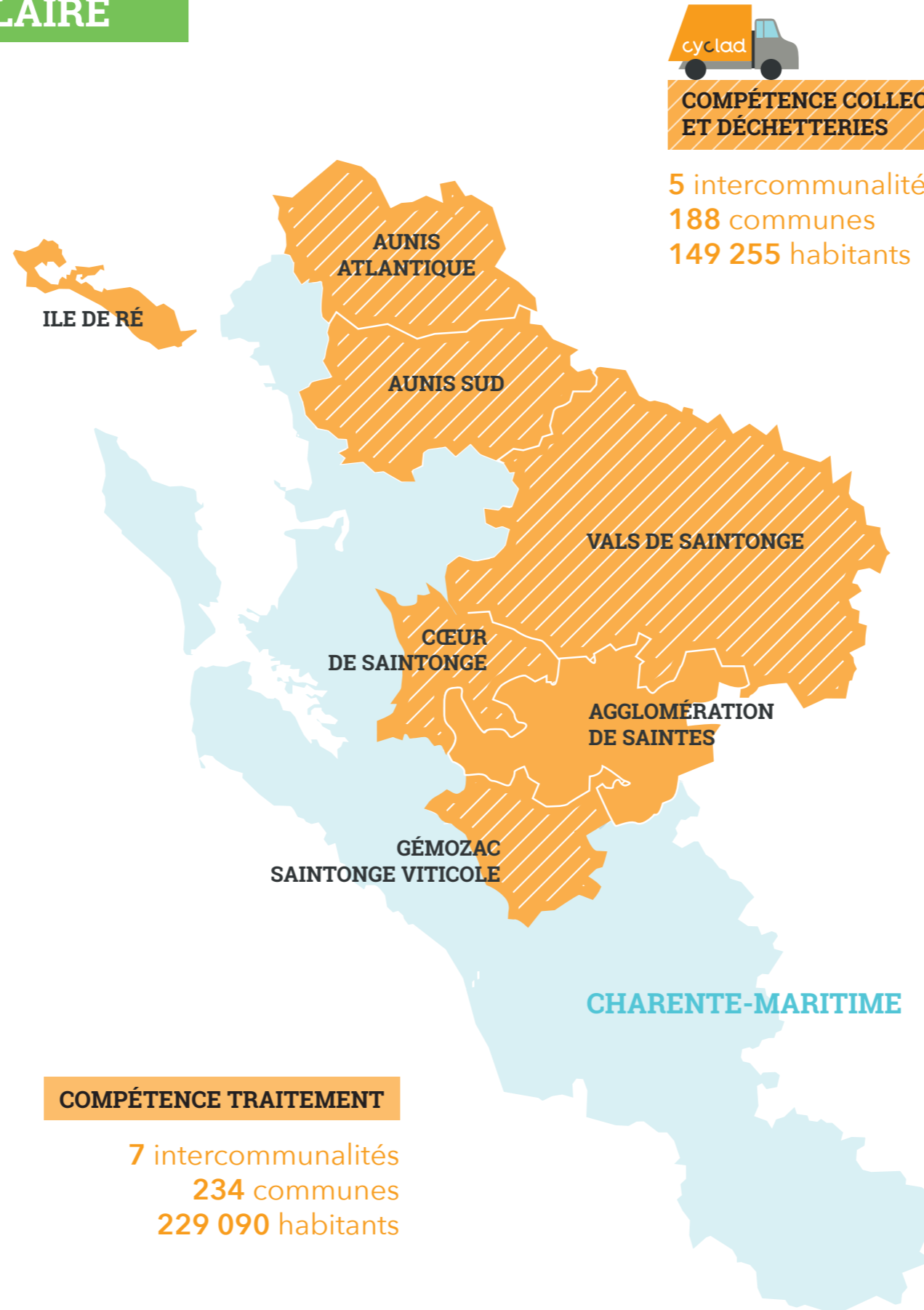
Il est labellisé Territoire Zéro Gaspillage Zéro Déchet depuis 2014 et Territoire d'Innovation en Economie Circulaire depuis 2020.

Au regard de l'article L 2224-13 du CGCT, les établissements publics de coopération intercommunale assurent la collecte et le traitement des déchets des ménages.

La compétence économie circulaire comme la compétence traitement concerne l'ensemble du territoire soit 7 EPCI.

La compétence collecte-déchetterie concerne 5 intercommunalités : Aunis Sud, Aunis Atlantique, Vals de Saintonge, Cœur de Saintonge et Gémozac Saintonge Viticole.

Pour adhérer à Cyclad, le transfert de la compétence traitement est obligatoire ; celui de la compétence collecte-déchetterie optionnel.



12 CYCLAB'BOX



8 LAURÉATS  
Trophées Cyclab



178 KG  
/HABITANT  
d'ordures ménagères



116 KG  
/HABITANT  
de recyclables



74%  
DE MATÉRIAUX  
valorisés en déchetteries



339  
TONNES  
de biodéchets



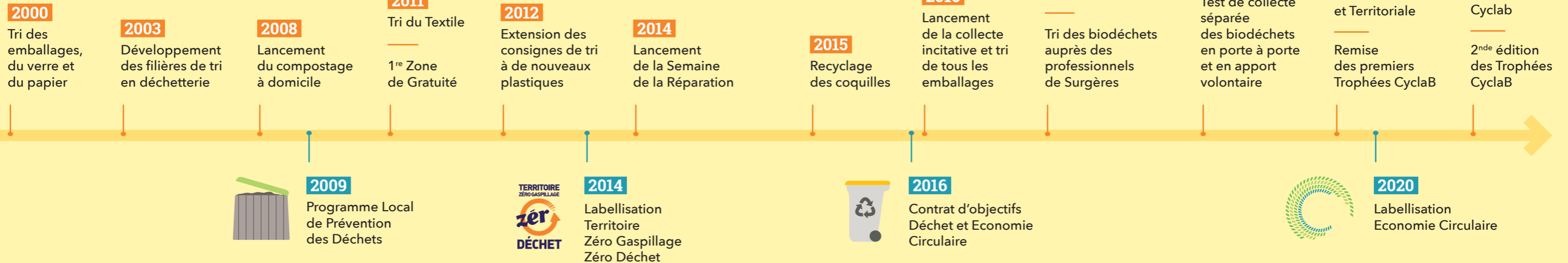
84€  
/HABITANT

33  
ÉLUS



146  
AGENTS

# DU TRI À L'ÉCONOMIE CIRCULAIRE



## UN TERRITOIRE ECONOMIE CIRCULAIRE



## L'ÉCONOMIE CIRCULAIRE PAR CYCLAD





# TROPHÉES CYCLAB DE L'ÉCONOMIE CIRCULAIRE


Créés en 2019 à l'initiative du Syndicat Mixte Cyclad et de son laboratoire d'innovation en économie circulaire Cyclab, les Trophées Cyclab de l'économie circulaire viennent récompenser des porteurs de projets innovants sur le territoire Aunis-Saintonge.



## OBJECTIFS

- ★ **CRÉER**  
une activité économique dédiée à l'économie circulaire
- ★ **DYNAMISER**  
le territoire et créer de l'emploi
- ★ **VALORISER**  
les acteurs locaux
- ★ **SENSIBILISER**  
à l'économie circulaire et à l'Écologie Industrielle et Territoriale

## LES LAURÉATS 2021




**AURÉLIE DUMAND**  
**Les Bulles d'Oré**  
Savons artisanaux à partir de ressources naturelles comme l'huile  
📍 CDC Aunis Sud



**CLARISSE TAPPON**  
**Le Scarabée qui Coud**  
Kits couture dédiés à la confection d'accessoires clé en main à partir de textiles détournés pour favoriser l'utilisation d'emballages écoresponsables  
📍 CDA Saintes



**ENTREPRISE HIOU**  
**Cambium**  
Objets de décoration et mobiliers d'intérieur ou d'extérieur créés à partir du surcyclage d'anciens volets et huisseries issus du démontage de chantiers  
📍 CDC Aunis Sud



**FLORIENT JULES**  
**L'Usine à Gaz**  
Légumes lactofermentés et boissons fermentées à partir de légumes invendus récupérés auprès des maraîchers locaux  
📍 Vals de Saintonge




**LUCAS RIGOLAND**  
**Loopost – Etudiant Entrepreneur Université de La Rochelle**  
Compostage anaérobie des biodéchets pour en accélérer la décomposition et obtenir un thé de compost, un amendement organique naturel



**MARILYNE DOULIN**  
**Upcyllyne**  
Kits couture prêt-à-coudre composés de textiles destinés à être jetés



**NATHALIE BREMAUD**  
**Oh la la du Chocolat**  
Gamme de chocolats anti-gaspi associant des fruits séchés locaux et de saison issus d'invendus



**NATHAN EFFLAME**  
**Rebon**  
Granulés plastiques à partir de textiles usagés ne pouvant être surcyclés

## 2021 : 2<sup>e</sup> ÉDITION DES TROPHÉES DE L'ÉCONOMIE CIRCULAIRE EN CHIFFRES

- 8** lauréats
- 13** candidatures
- 7** parrains  
acteurs privés pour un accompagnement financier et/ou technique
- 10** partenaires  
dont 4 établissements de l'enseignement supérieur et 4 experts de l'entrepreneuriat
- 120** acteurs  
présents lors de la cérémonie de remise

## LES LAURÉATS DE L'ÉDITION 2019

Les lauréats de l'édition 2019 propulsés par Cyclab et ses équipes :  
(pas d'édition en 2020 en raison du contexte sanitaire).



**AUNIS GD**

**Chantier d'insertion**  
Création d'un éco-atelier



**BIG UP 17**

**Collectif Ressourcerie**  
Mobilisation contre le Covid 19 : fabrication de masques, d'écrans de protection, de poignées grâce à l'impression 3D



**LAGADU**

**Crackers à la drêche**  
Semi-industrialisation de sa fabrication



**MIK'A VRAK**

**Épicerie ambulante**  
Plus de 100 produits référencés



**MUCOLIVE**

**Huile d'Aunis**  
Création d'un éco-atelier



**KRL**

**Meubles et luminaires en carton**  
Un développement de sa gamme de produits grâce à la découpe laser



**PICAILLON**

**Collection de vêtements utilisant du textile valorisé**  
Installation dans une nouvelle boutique au centre-ville de Surgères

# UN TERRITOIRE ZÉRO GASPILLAGE, ZÉRO DÉCHET

L'équipe Zéro Déchet accompagne les usagers et l'ensemble des acteurs socio-économiques du territoire dans une démarche active et concrète de réduction des déchets. Elle propose et mène les actions visant à atteindre les objectifs définis dans le Programme Local de Prévention des Déchets Ménagers et Assimilés.



## 88 ANIMATIONS GRAND PUBLIC

dont 21 ateliers Zéro Déchet

**1 837 PERSONNES SENSIBILISÉES**  
152 enfants et 1 685 adultes



## 57 PROFESSIONNELS

Nouveaux engagés pour le tri et la réduction des déchets



## 98 PRÊTS DE MATÉRIEL

dont 4 300 gobelets



## 24 REUNIONS D'INFORMATION

pour le tri des biodéchets  
1 160 personnes sensibilisées



## 1/4 BOITES AUX LETTRES

équipées d'un STOP PUB



## 49 ETABLISSEMENTS SCOLAIRES

sensibilisés et engagés pour le tri et la réduction des déchets  
1 164 enfants et 91 adultes



## 122 COMMERÇANTS ZÉRO DÉCHET



## 3 AGENTS conseillers zéro déchet

**205 VISITES** en mairies



## 9 VISITES DE SITES

47 enfants et 69 adultes



## SEMAINE DE LA RÉPARATION

145 artisans de Charente-Maritime



## 41 KITS À MANGER

à disposition chez 9 partenaires

# LE TRI DES BIODÉCHETS

## COMPOSTAGE



**35 881** FOYERS ÉQUIPÉS

## PROGRAMME TRIBIO

La collecte séparée des biodéchets est déployée pour tout le territoire de Cyclad entre 2020 et 2023. Ce programme est soutenu par l'ADEME.



**TRI BIO**

## BIODÉCHETS EN VALS DE SAINTONGE



### 362 BACS COLLECTIFS

Collecte hebdomadaire  
1 765 foyers sur 18 communes  
25 % de foyers participants

### 61 PROFESSIONNELS

Bacs individuels ou bacs collectifs  
Collecte hebdomadaire

Au total, 214 tonnes collectées en 2021.

## BIODÉCHETS EN AUNIS SUD



### 67 PROFESSIONNELS EN PORTE-À-PORTE

Collecte hebdomadaire  
Métiers de bouche

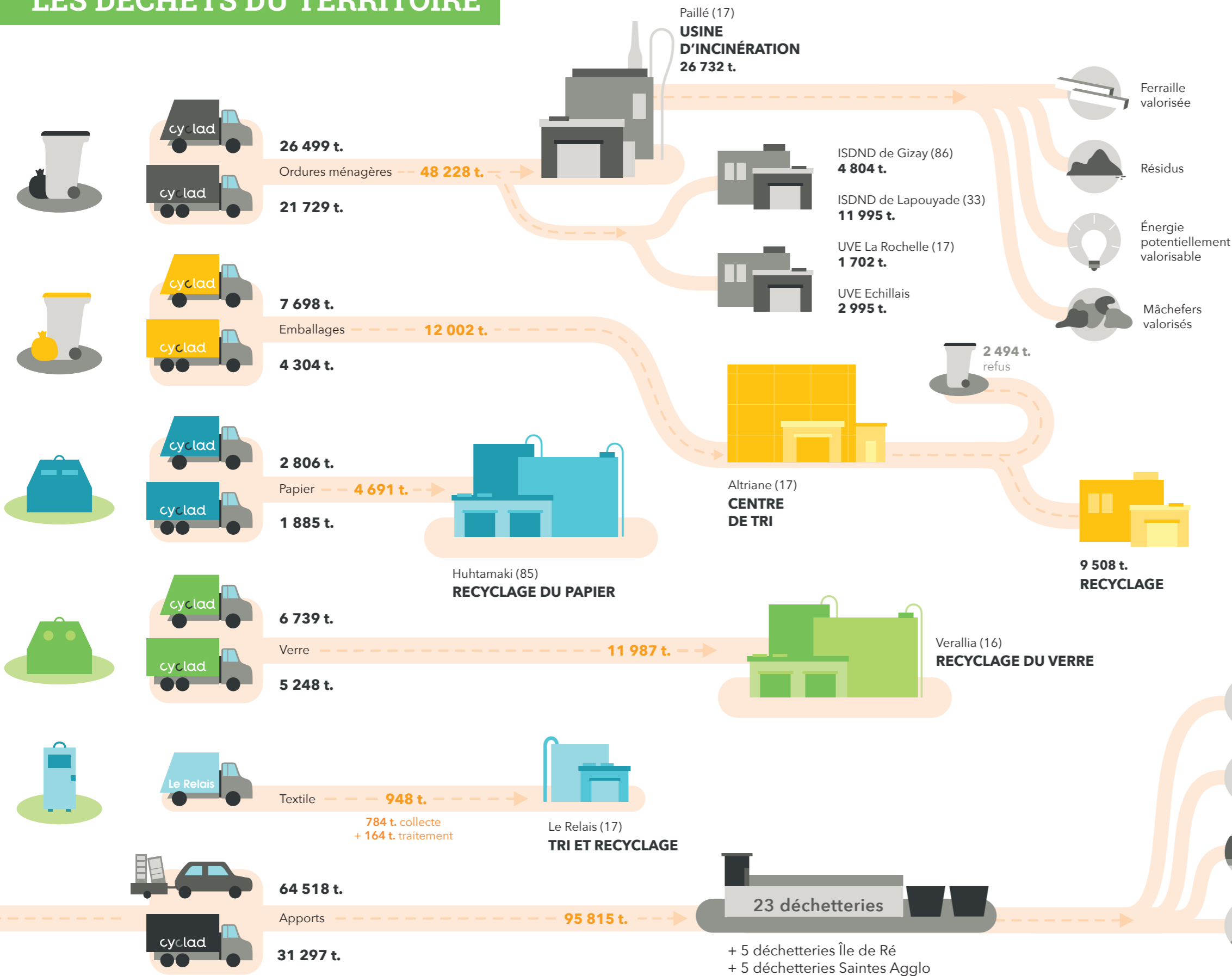
### 126 POINTS D'APPORT VOLONTAIRE

3 071 foyers concernés soit  
21 % des foyers

Au total, 125 tonnes collectées en 2021.

**708** tonnes détournées  
dont **339** en 2021

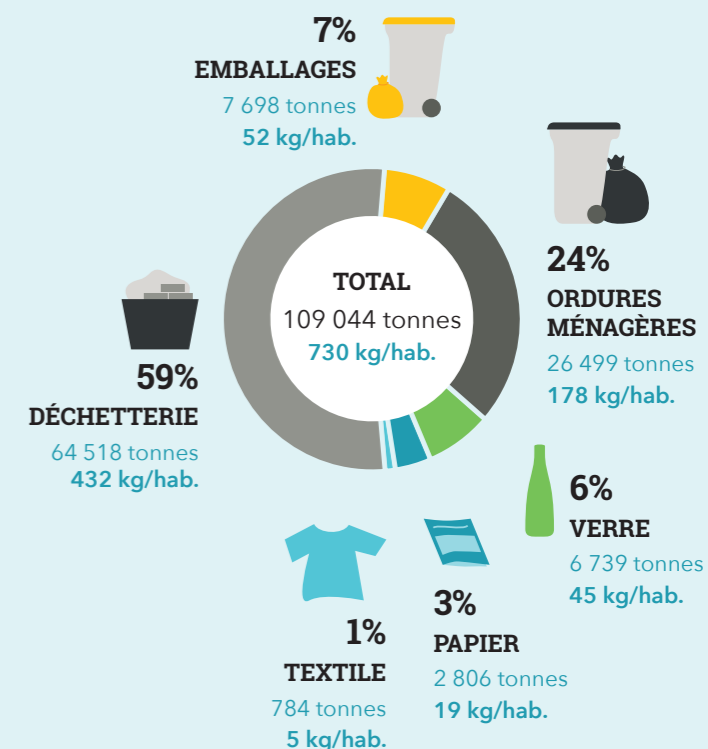
# LES DÉCHETS DU TERRITOIRE



## COMPÉTENCE COLLECTE ET DÉCHETTERIE



Communautés de Communes Aunis Atlantique, Aunis Sud, Vals de Saintonge, Coeur de Saintonge, Gémozac et Saintonge Viticole (149 255 habitants).



- Traitement et valorisation matière **66 593 t.**
- Valorisation énergétique **3 922 t.**
- Enfouissement tout venant ISDND de Gizay (86) et ISDND de Lapouyade (33) **15 490 t.**
- ISDI **9 810 t.**



Collecte



Traitement

# LA COLLECTE

COMPÉTENCE COLLECTE ET DÉCHETTERIE

## MODALITÉS ET FRÉQUENCES DE COLLECTE

	AUNIS SUD et AUNIS ATLANTIQUE	VALS DE SAINTONGE	GÉMOZAC et SAINTONGE VITICOLE	CŒUR DE SAINTONGE
<b>Emballages</b>	En bac ou sac (centre-ville) Porte-à-porte 1 fois par semaine	En bac collectif 1 fois par semaine En sac, porte-à-porte 1 fois toutes les deux semaines	En sac Porte-à-porte 1 fois par semaine	En sac Porte-à-porte 1 fois par semaine
<b>Ordures ménagères</b>	En bac, porte-à-porte 1 fois toutes les 2 semaines En sac, porte-à-porte 1 fois par semaine (centre-ville de Surgères, Aigrefeuille ou Marans)	En bac collectif 1 fois par semaine En sac Porte-à-porte 1 fois par semaine	En sac Porte-à-porte 1 fois par semaine	En bac Porte-à-porte 1 fois par semaine
<b>Biodéchets</b>	Bornes en Aunis Sud Déploiement 2022 en Aunis Atlantique	18 communes en test	Compostage en 2022	Compostage en 2022
<b>Verres, papiers/petits cartons</b>		Apport volontaire sur tout le territoire		

## LA COLLECTE INCITATIVE



Pour réduire les déchets résiduels, encourager le compostage et le tri, Cyclad a fait le choix de la collecte incitative.

La collecte incitative c'est faire de la collecte des emballages la collecte principale en les collectant plus souvent que les ordures ménagères. Sa mise en place est associée à l'équipement en bacs pour chaque foyer, à l'extension des consignes de tri à tous les emballages et à la fourniture gratuite d'un composteur (ou d'un dispositif de collecte séparée des biodéchets).

Résultats



**+35%**  
D'EMBALLAGES

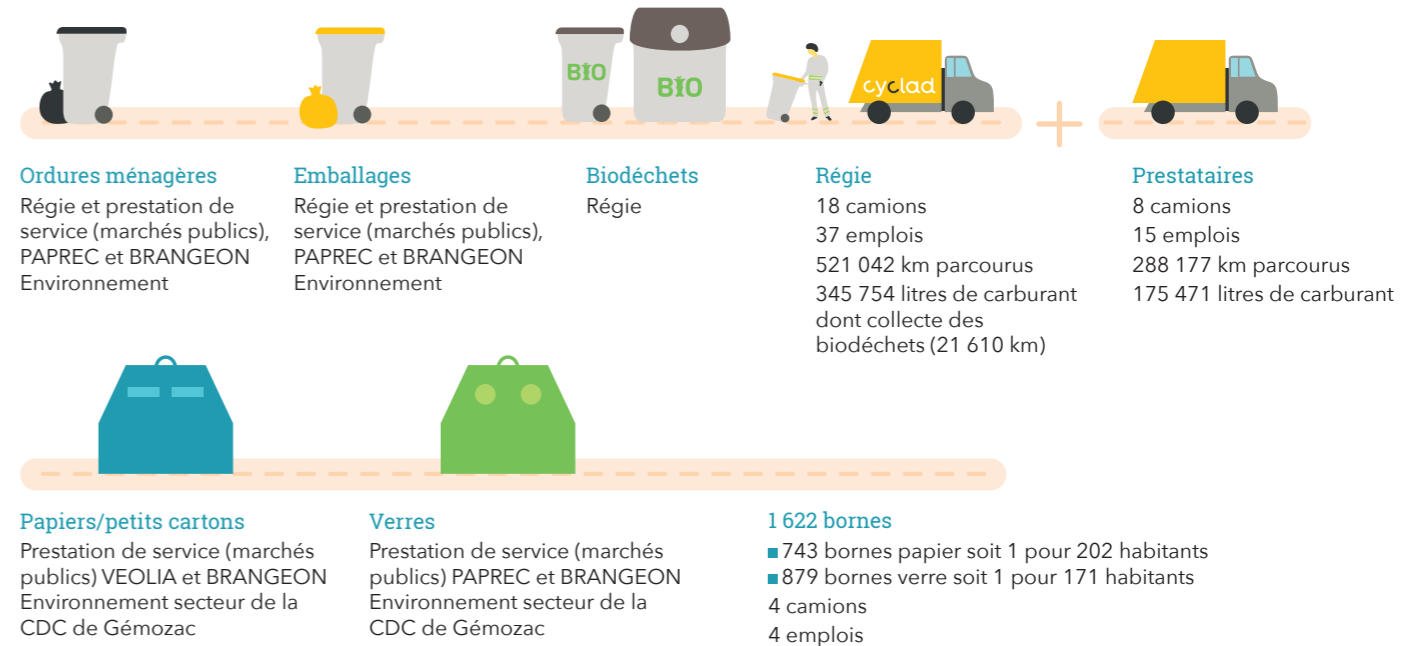


**-20%**  
D'ORDURES MÉNAGÈRES

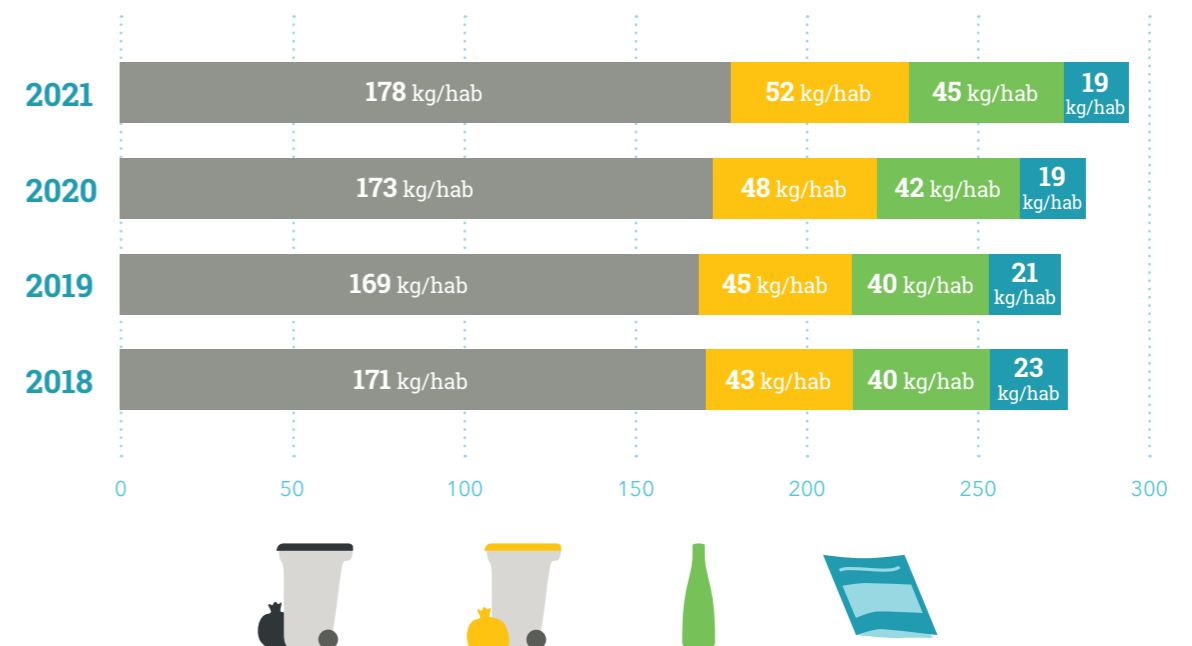
(mise en place sur les CDC Aunis Sud et Aunis Atlantique).



## MODALITÉS D'EXPLOITATION DU SERVICE



## ÉVOLUTION DE LA PRODUCTION DE DÉCHETS





# LES DÉCHETTERIES

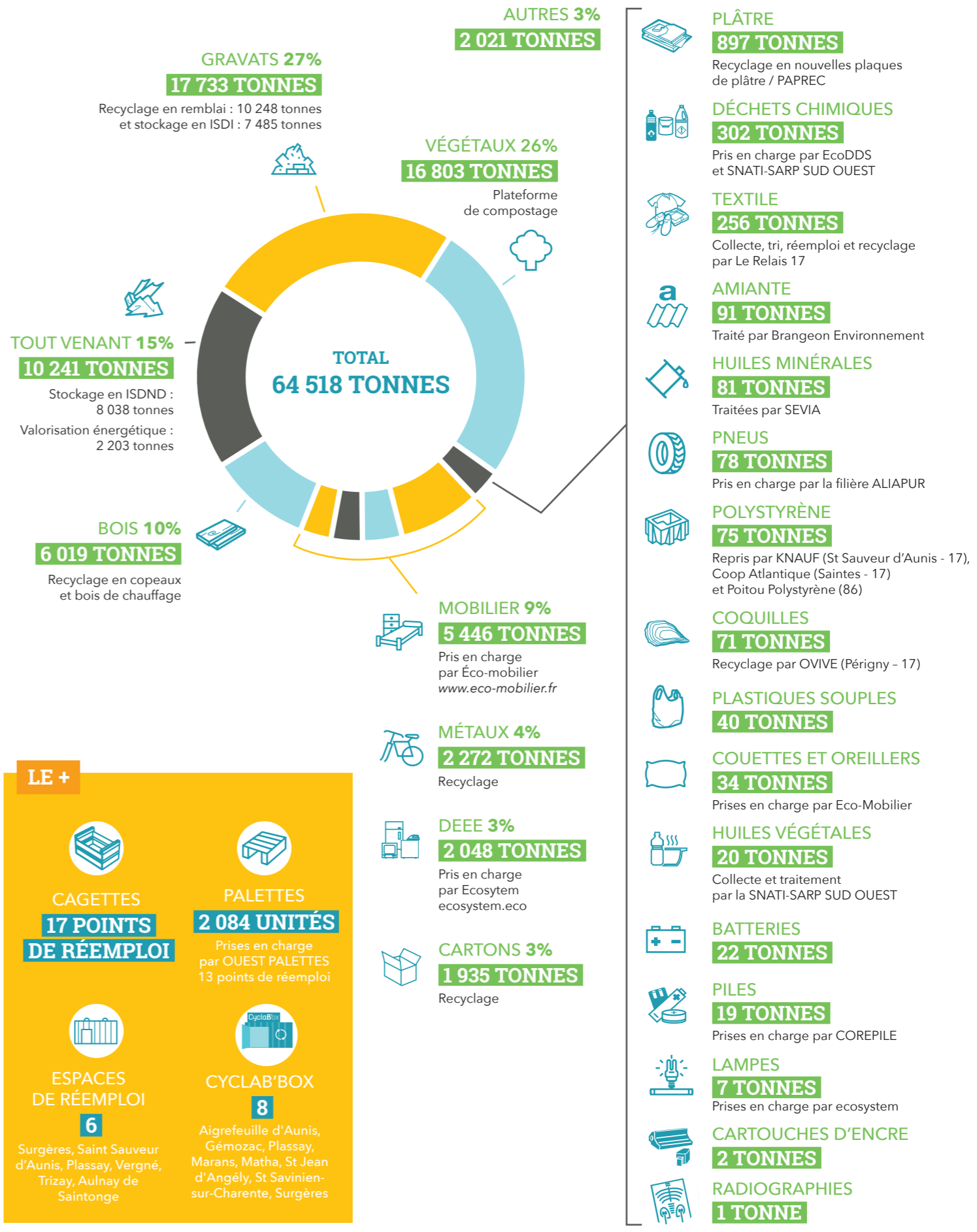
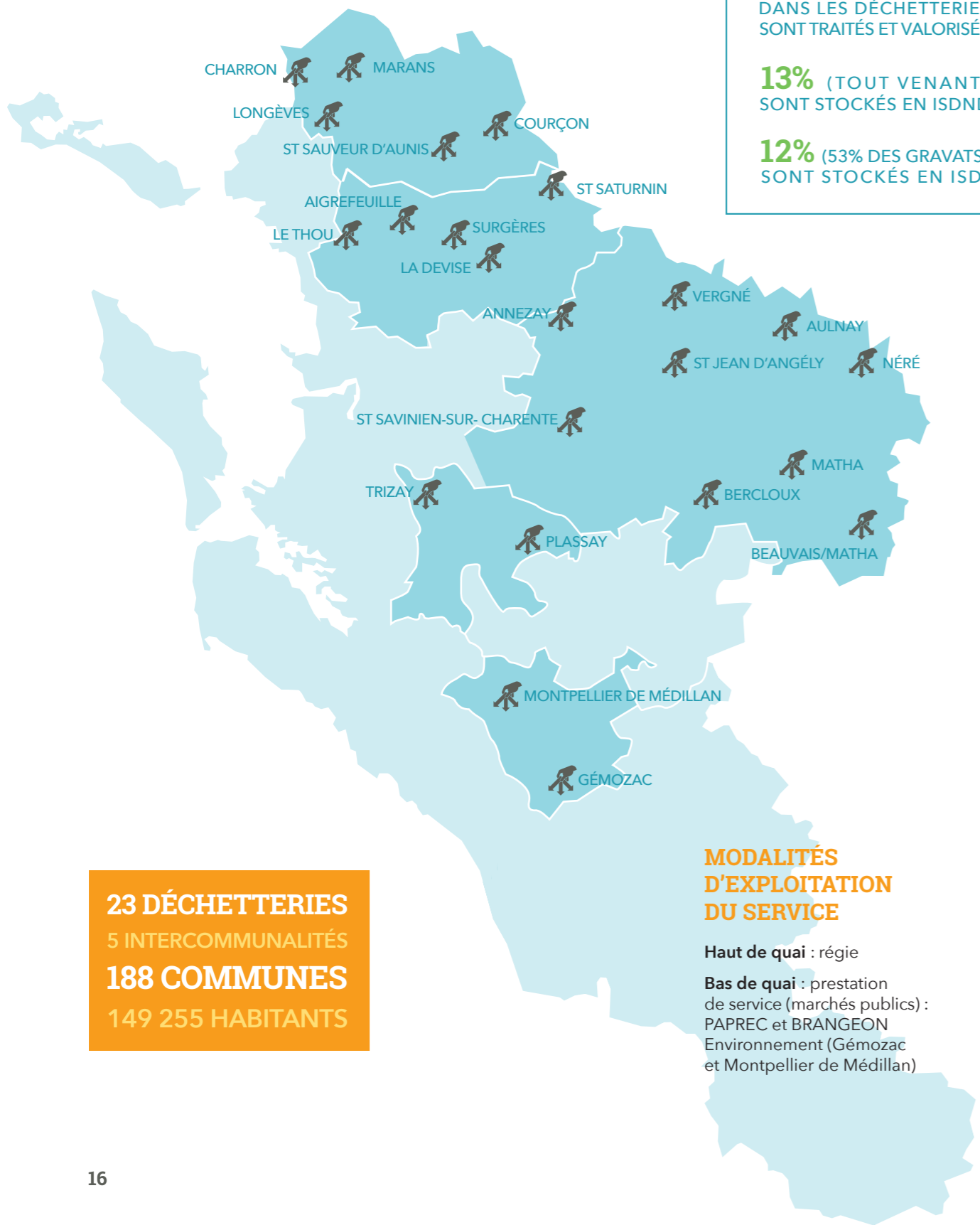
COMPÉTENCE COLLECTE ET DÉCHETTERIE

# 74%

DES MATÉRIAUX COLLECTÉS DANS LES DÉCHETTERIES SONT TRAITÉS ET VALORISÉS

13% (TOUT VENANT) SONT STOCKÉS EN ISDND

12% (53% DES GRAVATS) SONT STOCKÉS EN ISDI



# VALORISATION

## TRAITEMENT

Les matériaux triés sont conditionnés, envoyés vers des usines de recyclage en France et en Europe pour être transformés en nouveaux objets de la vie quotidienne.



### Valorisation (nombre d'objets fabriqués)

VERRES	11 987 tonnes		26 635 114 nouvelles bouteilles
PAPIERS/ PETITS CARTONS	14 042 tonnes		52 699 626 boîtes à chaussures
PLASTIQUE			
PET	1 240 tonnes		664 800 couettes
PE / PP / PS	915 tonnes		1 048 590 arrosoirs
SOUPLES PE	449 tonnes		29 933 034 films de pack d'eau
ACIER	814 tonnes		10 582 lave-vaisselle
BRIQUES ALIMENTAIRES	274 tonnes		2 107 608 rouleaux de papier toilette
ALUMINIUM	138 tonnes		40 434 cadres de vélos de course
ACIER DE L'INCINÉRATION	397 tonnes		5 558 km de rails de train

### BÉNÉFICES ENVIRONNEMENTAUX

Source CITEO / e-tonnes

Économie énergétique équivalente à **145 248 317 km** parcourus en voiture et **25 866 135 jours** de fonctionnement d'un écran TV LCD.



# TROIS SITES DE VALORISATION

## SURGÈRES

### 4 ACTIVITÉS

collecte, transfert, mécanique, maintenance

### 32 AGENTS

### 22 000 M<sup>2</sup>

1 000 M<sup>3</sup>  
capacité maximale de stockage instantanée de matériaux secs

1 000 M<sup>3</sup>  
capacité maximale de stockage instantanée de déchets OM / fermentescibles

### DÉCHETS RÉCEPTIONNÉS

emballages issus de la collecte sélective, ordures ménagères et assimilés, papiers de bureau

### CENTRE DE COLLECTE

3 bennes traditionnelles  
7 camions robotisés  
+ 1 camion robotisé biodéchets

### PROVENANCE DES DÉCHETS

Charente-Maritime

2 QUAIS de transfert automatiques des ordures ménagères et des emballages



3 500 t.  
d'emballages par an



10 500 t.  
d'ordures ménagères par an

## CHERMIGNAC

### 63 100 TONNES

### 81 229 M<sup>2</sup>

### 9 PERSONNES (Véolia)

Un investissement de **1,4 MILLION D'EUROS** pour la modernisation du site

**DÉCHETS RÉCEPTIONNÉS** : végétaux, bois, papier, carton, verre, Déchets d'Équipements Électriques et Électroniques (DEEE), métaux, gravats, emballages issus de la collecte sélective, ordures ménagères et assimilés, Déchets Industriels Banals (DIB), Déchets d'Éléments d'Ameublement (DEA).

### PROVENANCE DES DÉCHETS

Charente-Maritime



**TRI ROBOTISÉ** : Déchets d'Équipements d'Ameublement



**TRI DU BOIS** en 2 catégories : classe A et classe B



**TRI des DIB** et du tout venant de déchetterie



**BROYAGE** : Bois et Végétaux

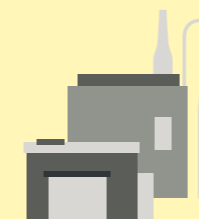


**CHAÎNE CSR** (Combustible Solide de Récupération) : refus de tri d'emballages



**CONTROLE QUALITÉ ET TRANSFERT** :  
■ Cartons ■ Gravats  
■ Verre ■ Métaux  
■ OM + EMB + Papier

## PAILLÉ



**1 UNITÉ D'INCINÉRATION** d'une capacité de **30 000 TONNES/AN**

**11 AGENTS** (Cyclergie)

**PROVENANCE DES DÉCHETS**  
Charente-Maritime

**CENTRE DE COLLECTE**  
6 bennes traditionnelles  
+ 1 laveuse

**18 AGENTS** (Cyclad)

**DÉCHETS RÉCEPTIONNÉS**  
emballages, ordures ménagères, papiers de bureau, polystyrène.

**31 972 M<sup>2</sup>**

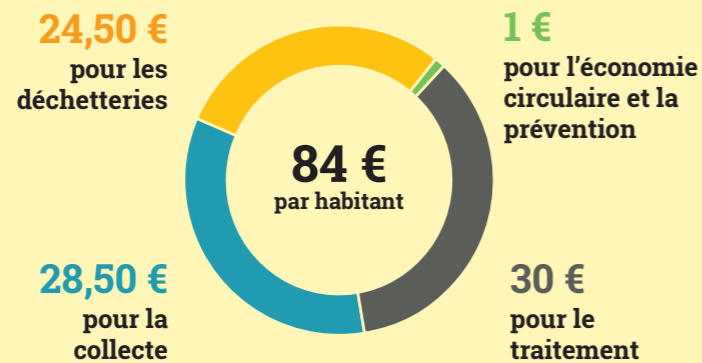
# ENJEUX FINANCIERS

L'évolution du coût de la gestion des déchets concerne toutes les collectivités en France. Sa hausse est majoritairement liée à l'augmentation de la fiscalité et aux coûts de traitement des déchets non recyclables. Sur notre territoire, cette évolution est contenue grâce aux efforts de tous en faveur du tri et de la réduction des déchets depuis de nombreuses années.

## LE COÛT MOYEN DU SERVICE RENDU PAR HABITANT



## LES COTISATIONS AUX ADHERENTS



### La hausse de la taxe générale sur les activités polluantes (TGAP)

Fixée par l'Etat et révisée chaque année, cette taxe s'applique sur les déchets non recyclables (ordures ménagères et tout-venant de déchetterie). Elle ne cesse d'augmenter pour inciter au tri, au recyclage et à la réduction des déchets. De 16 euros HT la tonne en 2018, puis 30 euros HT la tonne en 2021, la TGAP atteindra 65 euros HT la tonne en 2025.

▶ En 2025, la TGAP atteindra 65 euros HT la tonne.

### L'augmentation des coûts de traitement des déchets non recyclables

Entre 2020 et 2021, du fait du changement de nos modes de consommation (la crise sanitaire) et de la dynamique du marché de l'immobilier et de la rénovation, le tout-venant déposé en déchetterie a augmenté de 20% et les ordures ménagères de 5,6%.

Le service public Cyclad dispose d'une capacité de traitement qui couvre 2/3 des ordures ménagères produites sur son territoire et ces capacités tendent à se réduire. Pour le reste des tonnages, notamment pour le tout-venant de déchetterie, Cyclad fait appel à des opérateurs extérieurs. L'ensemble de ces facteurs entraîne une augmentation des coûts d'enfouissement et d'incinération pour les collectivités.

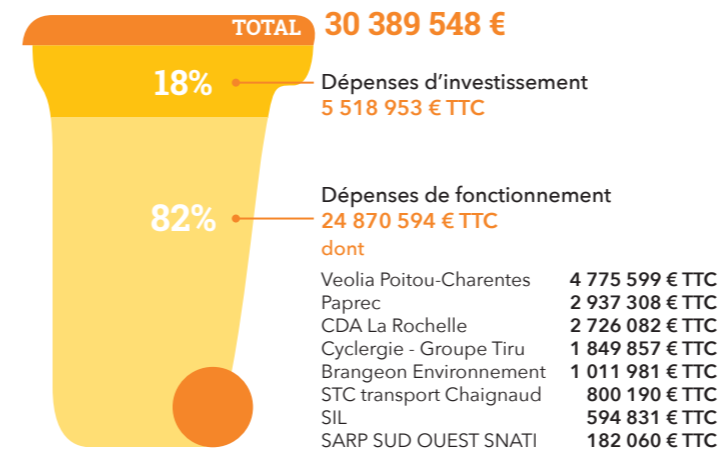
## LE COÛT DE TRAITEMENT DES DÉCHETS



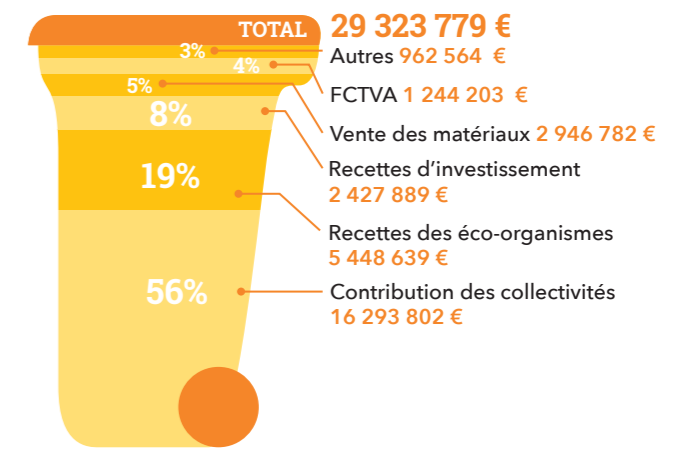
▶ Sans le tri le coût serait 30% plus élevé

## LE BUDGET EN 2021

### DÉPENSES



### RECETTES







**cyclad**

Tous les déchets ont de l'avenir

**Syndicat Mixte Cyclad**

CS70019

1 rue Julia et Maurice Marcou  
17 700 Surgères

Tél. : 05 46 07 16 66

Mail : [contact@cyclad.org](mailto:contact@cyclad.org)

N° Siret : 251 701 900 00036

  @cyclad17

**[cyclad.org](http://cyclad.org)**